

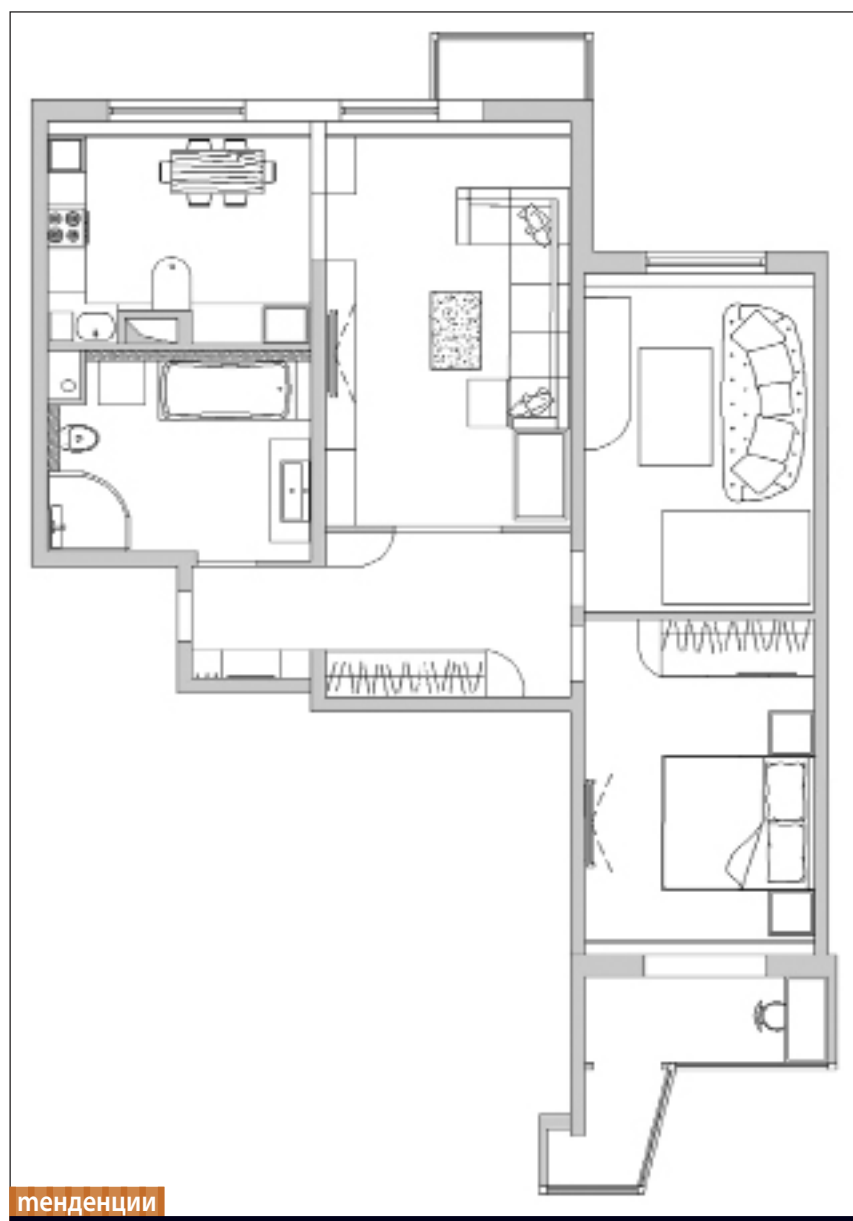
Столовые иероглифы. В японских традициях

Что нужно молодой семье, в которой к тому же растет маленький ребенок? Уют, тепло, комфорт – и много покоя. Сочетание восточных мотивов и современных дизайнерских решений в интерьере позволяет создать дом, в котором всегда хорошо.

Приобретая квартиру (81 м²) во вторичном жилом фонде, молодая семья с маленьким ребенком предполагала создать в ней неповторимый уют в современном стиле с элементами японского дизайна в сочетании с Фэн-Шуй. Задача непростая, но выполнимая. Кристина Афанасенко из компании «Студия ремонта ЮТА» с удовольствием взялась за воплощение столь необычной идеи: японский дизайн был ей близок, что-то из премудростей Фэн-Шуй – уже знакомо, к тому же хозяева имели четкое представление о том, чего они хотят, поэтому много времени на согласование проекта не потребовалось.

Прежде всего, хозяева хотели «воздуха» и свободного пространства, поэтому с некоторыми перегородками пришлось расстаться, хотя появились и новые – из гипсокартона, но только по необходимости. В результате перепланировки за счет присоединения части коридора удалось спроектировать полноценную ванную комнату, в прихожей появилась дополнительная гардеробная, а вся квартира приобрела органичные прямоугольные формы. Связь внутреннего пространства прослеживается во всем объеме. Отказ от традиционного коридора и громоздких шкафов в комнатах (их заменили удобными гардеробными), объединение кухни, столовой и гостиной в единое свободное пространство – все это помогло создать дополнительное ощущение свободы и комфорта.

Поскольку интерьер квартиры формировался на принципах японского дизайна, Кристина предложила выбрать сдержанный декор с обилием деревянных и металлических деталей. Главным украшением интерьера стало решение потолков (в каждой



тенденции

ДОМАШНИЕ ПРОСТОРЫ

Хозяева квартиры хотели «воздуха» и свободного пространства, поэтому с некоторыми перегородками пришлось расстаться. В результате перепланировки за счет присоединения части коридора удалось спроектировать полноценную ванную комнату, в прихожей появилась дополнительная гардеробная, а вся квартира приобрела органичные прямоугольные формы.







ВОСТОЧНЫЙ УЮТ. Гостиная – это полноценная зона отдыха с мягким уютным светлым диваном на фоне схожего цвета фактурных текстильных обоев.

зоне потолок по-своему оригинален) и «разбросанные» японские иероглифы. Одной из дизайнерских находок Кристины стало освещение. Практически во всех зонах оно комбинированное, что позволяет видоизменять интерьер в соответствии с настроением и ситуацией.

Кухня и столовая

Помещение, отведенное одновременно под кухню и столовую, в которое мы попадаем из гостиной через открытый проем, условно разделено на две зоны. Это мебельный ряд со встроенным кухонным оборудованием и столовая группа вблизи окна. Для удобства есть небольшой столик для завтраков. Деревянные фасады кухни в сочетании с деревянным столом и такого же цвета стульями красиво смотрятся на фоне нежно-охристых

фактурных обоев и коричневатого гранита на полу, выложенного четкими диагональными квадратами. В тон цвета стен подобран и фартук в рабочей зоне, разделенный на верхнюю и нижнюю часть декоративной горизонтальной вставкой (итальянская плитка MARCA CORONA). В рабочей зоне есть и своя локальная подсветка. Основное освещение – светильник в японском стиле, расположенный в центре двухуровневого потолка и сочетающийся по тону с основным цветовым решением кухни. В том же стиле небольшие постеры на узкой стене, к которой примыкает столик для завтраков. Универсальный раскладывающийся стол позволяет комфортно разместить до восьми человек, поэтому столовая служит местом для приема гостей.

Гостиная

Гостиная достаточно просторная (17,7 м²). Это полноценная зона отдыха с мягким уютным светлым диваном на фоне практически такого же цвета фактурных текстильных обоев на одной стене и большой зоной домашнего кинотеатра на противоположной. Эта стена оригинально декорирована: она оклеена обоями «под дерево». Наличие нескольких групп светильников позволяет создавать как торжественный (при включенном верхнем свете), так и камерный



ГАРМОНИЯ В ДЕЛЕ. Деревянное изголовье кровати по фактуре и цвету сочетается с раздвижными стеклянными дверями с характерным секционным делением.

сценарий освещения в зависимости от настроения и ситуации. Очень удобно то, что к гостиной примыкает небольшой балкон. Это позволяет хорошо проветривать помещение при большом скоплении гостей, балкон также удобен для курильщиков.

В гостиной двухуровневый потолок с заниженным широким карнизом по периметру (на нем – галогенные лампы) и глянцевым черным натяжным потолком по центру, в котором, как звездочки на небе, отражаются огоньки люстры. В сочетании с темным полом и темными шторами такой потолок создает ощущение бесконечности пространства. «Японская» тема в гостиной прослеживается в дизайне мягких подушек и постерах на стене.

Спальня

Родительская спальня (13,8 м²) достаточно просторна, несмотря на огромную кровать по центру с дополнительной нишей с подсветкой в изголовье. Ниша украшена постерами в японском стиле. Деревянное изголовье кровати по фактуре и цвету сочетается с раздвижными стеклянными дверями с характерным секционным делением. Японские мотивы прослеживаются и в дизайне покрывала. Как мы уже говорили, в спальне нет никаких шкафов. Вместо них – большая



гардеробная с зеркальными дверями, зрительно расширяющими пространство. Из техники – плазменная панель на свободной стене. Дополнительный уют создает и светлый ворсовой напольный ковер. При спальне есть большой (5,6 м²) утепленный балкон, который используется как кабинет. Помимо локального освещения в изголовье кровати, есть еще люстра по центру белого натяжного потолка.

Ванная комната

Хозяйская ванная комната (8,8 м²) достаточно удалена от спальни (она находится почти при входе). За счет присоединения части коридора ванная приобрела форму удобного прямоугольника со свободной для перемещения центральной зоной. В оформлении интерьера использована черная и белая плитки MARCA CORONA (250×450 мм) в сочетании с декоративными желтоватыми вставками, оттеняющими черные вертикальные полосы.

Грамотно размещено и сантехническое оборудование: прямоугольная подвесная раковина и разместившийся за стояком унитаза (VILLEROY&BOCH), прямоугольная ванна, угловая душевая кабина и стиральная машина создают необходимый комфорт и воспринимаются как единая композиция. Глянцевый натяжной потолок со



ИНЬ И ЯНЬ В ДЕКОРЕ. В оформлении интерьера использована черная и белая плитки MARCA CORONA в сочетании с декоративными желтоватыми вставками.





МАЛЕНЬКИЙ РАЙ. Детская комната очень светлая, с бледно-фисташковыми стенами и желтоватым полом, большим белым диваном и детской кроваткой.

встроенными светильниками, контрастирующий с темным полом, зрительно увеличивает пространство, а вертикальные полосы на стенах «делают» его выше.

Детская

Детская комната (13,9 м²) оформлена в игровом стиле. Ребенку всего два года, поэтому одна из стен полностью занята большим стеллажом, на открытых полках которого разместились множество игрушек. Комната очень светлая, с бледно-фисташковыми стенами и желтоватым полом, большим белым диваном и детской кроваткой. Стену над диваном украшает фотоальбом со сказочными героями, а прямой потолок – светильник с разноцветными плафонами, напоминающими воздушные шары. Здесь светло и радостно, очень уютно и красиво. В

перспективе в зоне окна планируется поставить рабочий стол и еще один шкаф для вещей. А пока ребенку важен простор, которого здесь вполне достаточно для веселых игр.

Прихожая

Небольшая прихожая, переходящая в коридор, являющийся продолжением гостиной (они соединены большим свободным проемом), выглядит достаточно просторной за счет зеркальных дверей гардеробной. Здесь практически нет мебели, за исключением банкетки, легких подвесных полочек и зеркала. Отсюда можно беспрепятственно проследовать в гостиную, т.е. в приватную зону, или в интимную, где разместились хозяйская спальня и детская. Детская достаточно удалена от «зон отдыха», поэтому, когда в гостиной собираются друзья, это не мешает маленькому ребенку безмятежно наслаждаться сном.

При осуществлении проекта Кристина Афанасенко не только постаралась учесть все пожелания заказчиков, но и наполнить проект своим видением счастливого семейного очага, который нашел отклик в их душах.

КВК

Ирина Еремينا

